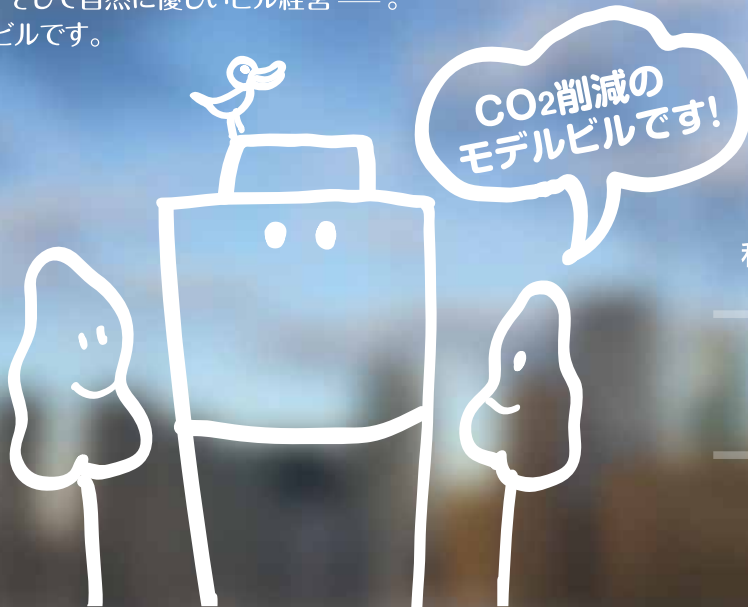


「自然」にも、「オフィス」にも、 快適な環境を。

永田町という快適な立地は、「人の集い」を、
時代に即したオフィス機能は「理想的なビジネス環境」を創ります。
人に、そして自然に優しいビル経営 ――。
塩崎ビルです。



「効果を実証しながら、自然にやさしい快適空間を提供／株式会社塩崎ビル」が、詳しく紹介されています。
東京商工会議所ホームページ <http://eco-hint.tokyo-cci.or.jp/280>



地下鉄5路線が乗り入れする東京メトロ「永田町」駅4番出口目前

■ 物件概要

- 所在地 東京都千代田区平河町2丁目7番1号
- 延べ床面積 7,782㎡
- 構造 鉄筋コンクリート造一部鉄骨造
地下2階、地上7階
- 竣工 昭和38年9月 / 昭和46年6月増築
- リフォーム 平成7年6月 NTT光ケーブル敷設
平成7年9月 受変電設備更新
平成14年6月 共用部分内装・給排水改修
平成16年5月 エレベーター設備更新
平成16年12月 冷暖房空調設備更新

※賃料・契約条件等につきましては、塩崎ビル管理部まで
お問い合わせください。(03-3222-8800)

■ 安心と安全、低コストを実現する取組み

- ・全館LED化による照明電力の半減
- ・デマンド監視システムの導入による電力量削減
- ・壁面緑化、屋上高反射塗料塗布
- ・定点観測によりビル内の空気環境を改善
- ・自家発電装置の設置（災害時の動力、水洗用水確保）

ビルの特色

当ビルは、徳川時代の元大名屋敷跡である東京でも有数の岩盤の上に建っています。永田町4番出口の目前、自民党本部、最高裁判所などに隣接する交通のよいオフィスビルです。共有部分の改装、エレベーター・空調機・給排水設備は全面交換済みで、2013年秋からは世界初のISGW工法を取り入れた耐震補強工事の着工を予定しております。テナントのみなさまに快適なオフィス環境を提供し、安心と安全、低コストを実現すべく努力をしています。

交通機関	・東京メトロ「永田町」駅4番出口目前	空調設備	個別冷暖房方式 (各区分内で制御可能、24時間制限なし)
開館時間	・月～金 7:00～21:00 ・土 7:00～18:00 ※24時間入退館可	セキュリティ	磁気カードキーボックス設置
駐車場	1階8台、地下1階4台 合計12台	通信環境	インターネット光回線